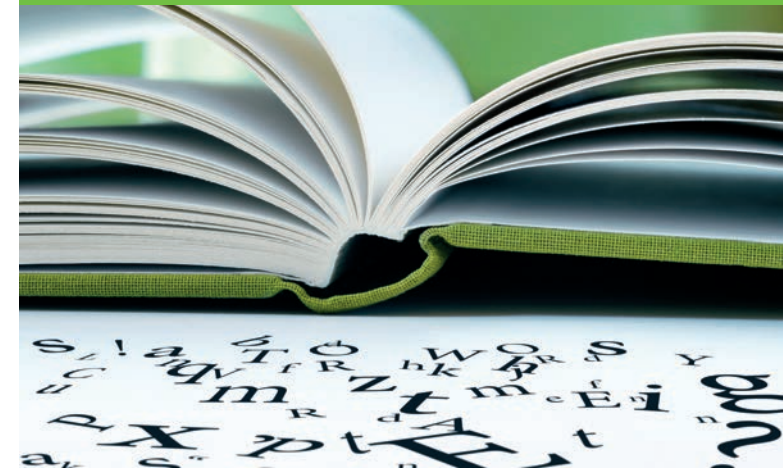
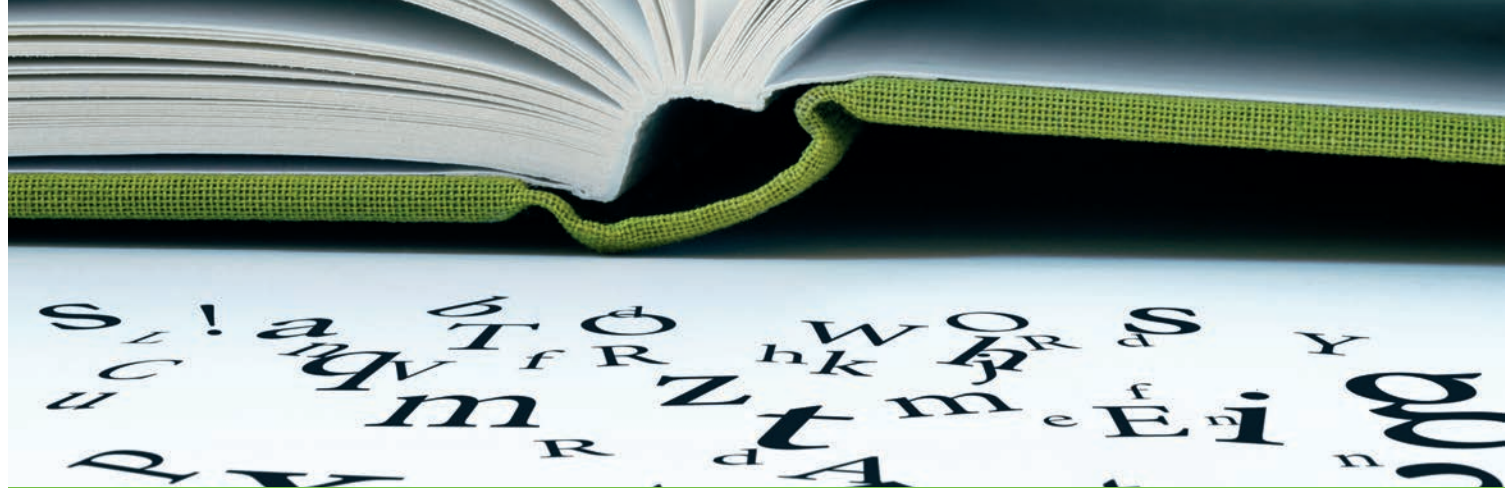


- Information und Beratung
- Pflege und hauswirtschaftliche Unterstützung daheim
- Betreuungsgruppen/ Betreuungscafés
- Demenzbegleiter für den häuslichen Bereich
- Tagespflege
- Ambulant betreute Wohngemeinschaften
- Selbsthilfe
- Sportangebote
- Freizeit- und Kulturangebote
- Qualifizierungskurse für Ehrenamtliche, Angehörige und Interessierte
- Gesprächskreise
- Pflegekurse
- Demenz und Gehörlosigkeit
- Demenz im Krankenhaus
- Medizinische Fachstellen



Weitere Informationen:  
Zentrale Pflegeberatung der Diakonie,  
Tel: 0201 – 22 05 158  
a.gerlach@diakoniewerk-essen.de

DRK-Pflegeberatung,  
Tel.: 0201 – 8474 106  
felizitas.bellendorf@drk-essen.de



## Verbesserung der Lebensqualität für Menschen mit Demenz und ihrer Angehörigen

Das Netzwerk Demenz Essen ist ein freiwilliger Zusammenschluss verschiedener Berufsgruppen und unterschiedlicher Organisationen.

Wir setzen uns engagiert ein für eine ambulante, quartiersnahe Unterstützung von Menschen mit Demenz und ihren Angehörigen.

Die vielfältigen Aufgabengebiete, die im Netzwerk Demenz Essen vertreten sind, bieten Ihnen umfangreiche Angebote und Möglichkeiten.

Unser gemeinsames Ziel ist es, Ihnen viele Antworten auf die Frage "Demenz, was nun?" zu geben, damit Sie die Möglichkeit haben, die für Sie passende Beratung, Unterstützung und Entlastung zu finden.

Auf den folgenden Internetseiten finden Sie ausführliche Informationen rund um die Themen Älterwerden in Essen, Pflege und Beratung, erste Anlaufstellen und Unterstützungsangebote für Menschen mit Demenz und Angehörige, Freizeit, Kultur- und Bildungsangebote für Seniorinnen und Senioren:

[www.essen.de/psychiatrie](http://www.essen.de/psychiatrie) > Demenzwegweiser

[www.essen.de](http://www.essen.de) > Seniorinnen und Senioren

Wohnortnahe Hilfen für Menschen mit Demenz, Informationen rund um das Thema Demenz und aktuelle Veranstaltungshinweise:

[www.demenz-service-westliches-ruhrgebiet.de](http://www.demenz-service-westliches-ruhrgebiet.de)